



การไฟฟ้าส่วนภูมิภาค  
PROVINCIAL ELECTRICITY AUTHORITY

เลขที่ ก.ต.นฐ.(ปบ.) ๒๕๗ / ๒๕๖๒  
ชื่อผู้รับ นายภัคพงษ์ วงษ์พันธุ์ทาว  
ชื่อผู้ส่ง นายวรวิทย์ วัลลภวิสุทธิ์

วันที่ ๒๒ มกราคม ๒๕๖๒  
ตำแหน่ง อภ.ปบ.(ก.๓)  
ตำแหน่ง รจก.(ท.) กฟจ.นครปฐม

ด้วยการไฟฟ้า กฟจ.นครปฐม จะขอตัดไฟเพื่อปฏิบัติงาน ปรับปรุงสายส่งและระบบจำหน่ายเพื่อรองรับสถานีไฟฟ้า นครปฐม๓ สถานีไฟฟ้า นครปฐม ๓ ตามแผนผังสังเขปแนบ จำนวน ๑ แผ่น ดังนี้

ที่	พิดเตอร์	วัน/เดือน/ปี	ตั้งแต่เวลา	ถึงเวลา	ลักษณะงานที่ปฏิบัติ/บริเวณ	จาก	ถึง	ผู้ควบคุมงาน
๑.	๑๑๕KV	๑๐ กุมภาพันธ์ ๒๕๖๒	๐๘.๐๐น.	๑๗.๐๐น.	ปรับปรุงระบบจำหน่าย เพื่อ รองรับสถานีไฟฟ้า นฐ๓	NPT๒YB- ๐๑ สถานีไฟฟ้า นครปฐม๑	สถานีไฟฟ้า บ้านโป่ง๒	นายชินวัตร เกียรติ ขยายกำจร พขง.๗ โทร ๐๘๓-๕๘๕๑๗๗๗
๒.	NPV๐๑					NPV๐๓S- ๐๑	NPV๐๓S-๐๒ NPV๐๑S-๐๓ NPV๐๑S-๐๔ และ NPT๐๔S-๐๖	
๓	NPV๐๒					NPV๐๒S- ๐๑	NPV๐๒S-๐๒ NPV๐๒S-๐๔ NPT๐๑S-๐๓ และ Dis ชั่วคราว หน้าร้าน JAL AUTO PART	
๔	NPV๐๓					NPV๐๓S- ๐๑	NPV๐๓S-๐๒ NPV๐๓S-๐๓	
๕	NPV๐๔					NPV๐๔S- ๐๑	NPV๐๒S-๐๒ และ Dis ชั่วคราว หน้า บ เสริม สุข	

พื้นที่ที่มีผู้ใช้ไฟได้รับผลกระทบ(ไฟดับ)...จนจรเข้หน่อย  
ผู้ประสานงานการดับไฟ ชื่อ นายชัยยศ โทธีรัชต์ ตำแหน่ง วิศวกร.๖ ผปบ.กฟจ.นครปฐม โทร ๐๘๔-๖๖๘๕๔๓๑  
พื้นที่ ที่ขอตัดไฟปฏิบัติงานมีสายเคเบิลใยแก้วนำแสงของ กฟภ. (หากมีโอกาสชำรุด ผคส.กรส.(ก.๓) จะไปตรวจสอบก่อนปฏิบัติงาน)

- ๑.  มีสายเคเบิลใยแก้วนำแสง ๑.๑  มีโอกาสชำรุด ๑.๒  ไม่มีโอกาสชำรุด
- ๒.  ไม่มีสายเคเบิลใยแก้วนำแสง

(นายวรวิทย์ วัลลภวิสุทธิ์)  
ตำแหน่ง รจก.(ท.) กฟจ.นครปฐม

สำหรับแผนกควบคุมการจ่ายไฟ (ผคฟ.) กฟภ.๓

เรียน อก.ปป.(ก.๓)

ผคฟ. พิจารณาแล้วเห็นควร

อนุมัติให้ดับไฟตามคำขอข้อ.....ฟีดเดอร์.....จาก.....ถึง.....  
ในวันที่.....ตั้งแต่เวลา.....น. ถึง.....น. ตามใบสั่งทำสวิชชิงเลขที่.....

อนุมัติให้ดับไฟตามคำขอข้อ.....ฟีดเดอร์.....จาก.....ถึง.....  
ในวันที่.....ตั้งแต่เวลา.....น. ถึง.....น. ตามใบสั่งทำสวิชชิงเลขที่.....

พนักงานศูนย์ฯ นาย.....ประสานงานการขอดับไฟกับ.....

(.....)

สำหรับผู้อนุมัติ

ที่ ก.๓ กปป.(คฟ.)

เรียน ผจก.....

อก.บช.(ก.๓), อก.วว.(ก.๓)

อนุมัติ และแจ้ง จป. เพื่อตรวจสอบความปลอดภัย  
พร้อมทั้งลงข้อมูลแจ้งแผนดับไฟลงใน [www.pea.co.th](http://www.pea.co.th)

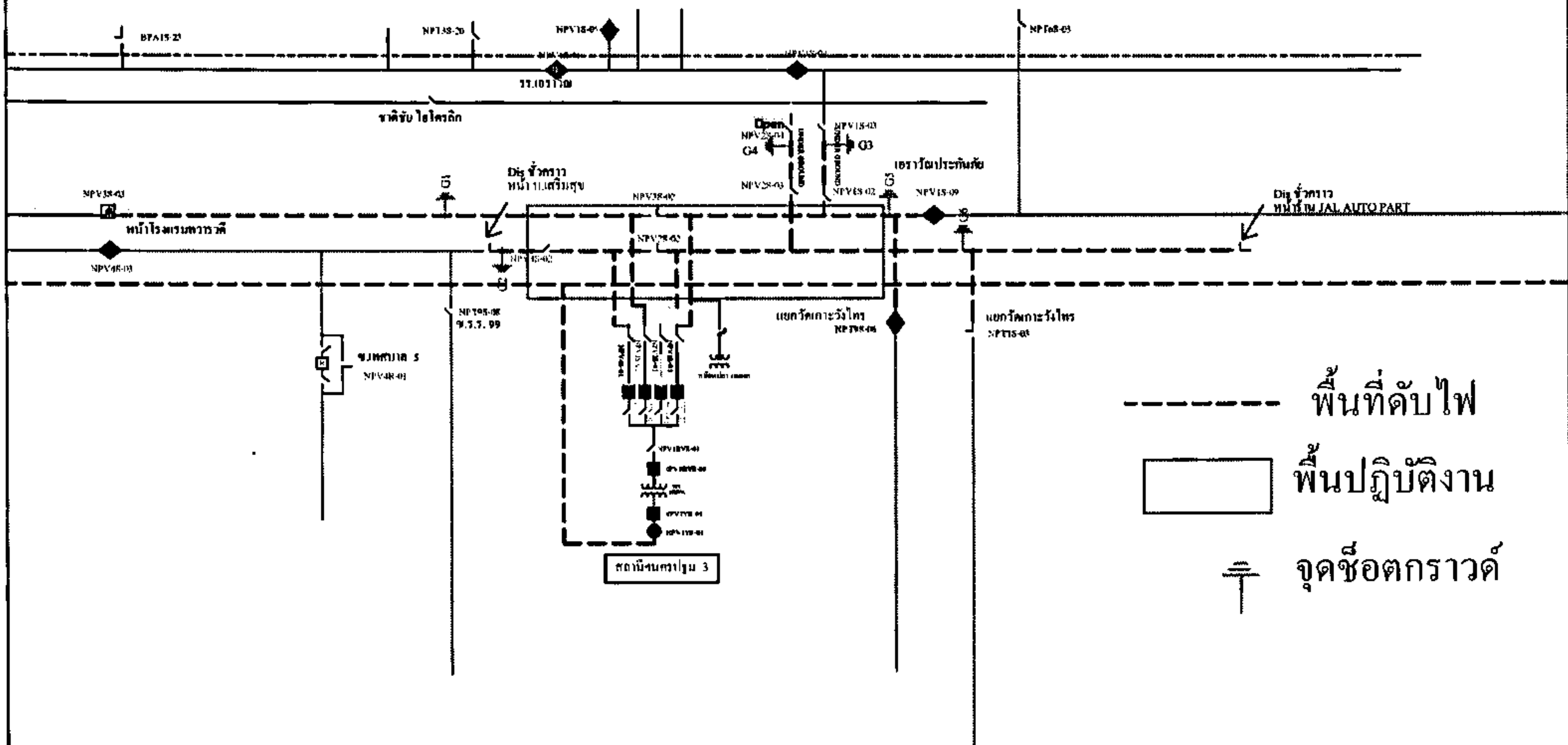
ขั้นตอนการสวิชชิง.....แผ่น

แผนผังแนบ.....แผ่น

ผจฟ.....(สถานี.....)

เพื่อทราบ และจัดพนักงานเข้าปฏิบัติงานร่วมกับศูนย์ฯ นครปฐม  
ตั้งแต่เวลา.....น. เป็นต้นไป จนกว่างานจะแล้วเสร็จ

แผนผังการดับไฟ ขณะปฏิบัติงาน



แผนผังการจ่ายไฟคืนระบบ  
(รื้อถอนคัน BA NPV01 และ NPV03 ไม่สามารถจ่ายไฟได้)

